

# Return Insights

Aktie NUE vs. S&P 500 vs. MSCI World vs. RI-Index

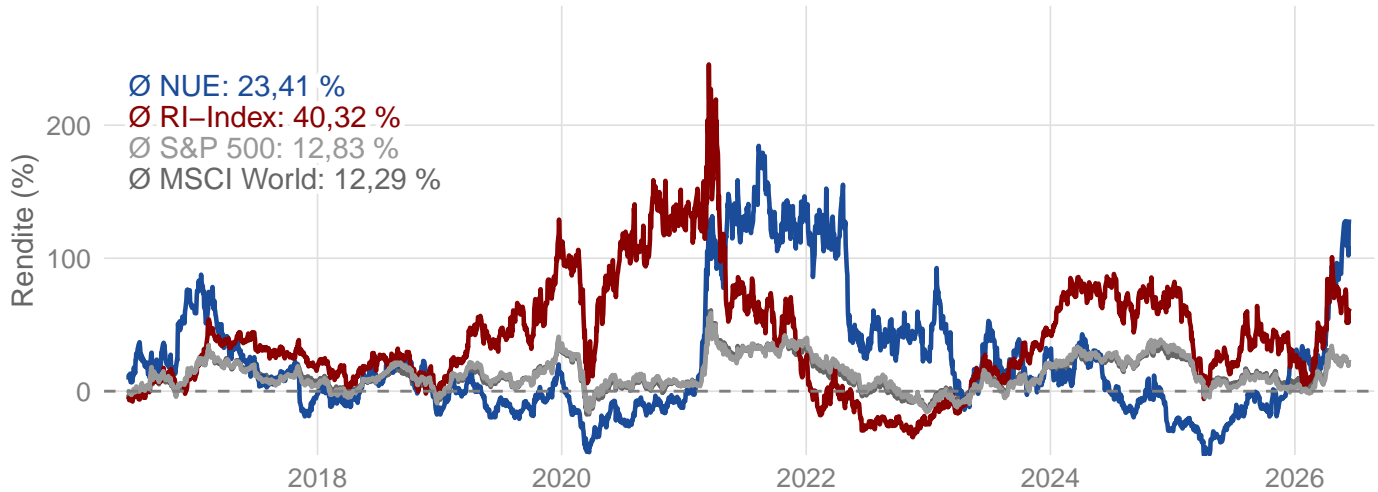
ISIN: US6703461052 | US78378X1072 | US4642863926

Analyse vom 16.06.2026

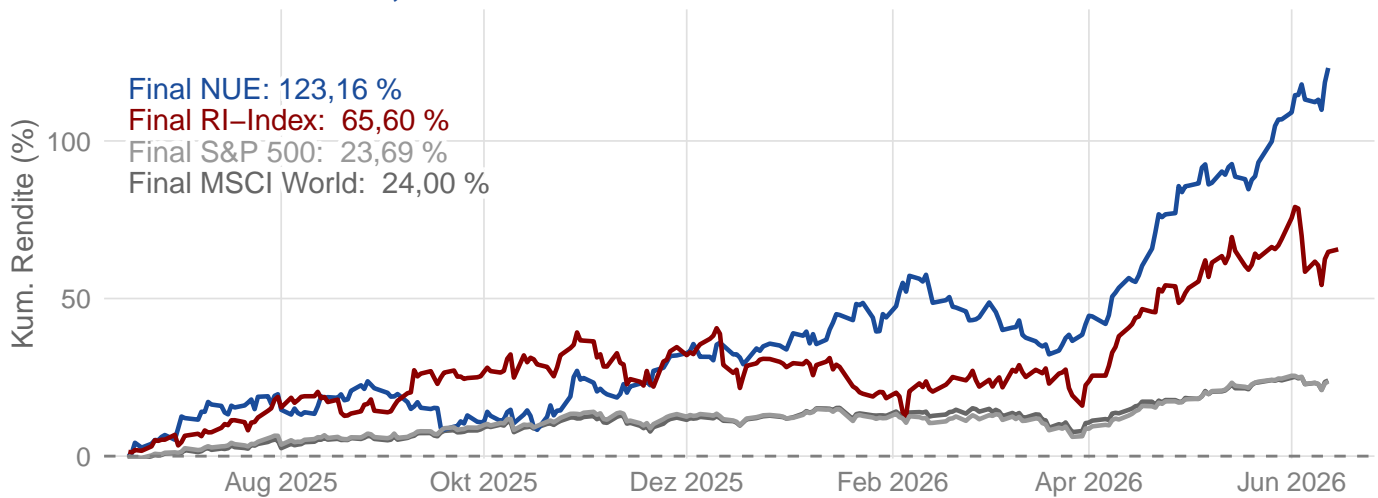


— NUE — RI-Index — S&P 500 — MSCI World

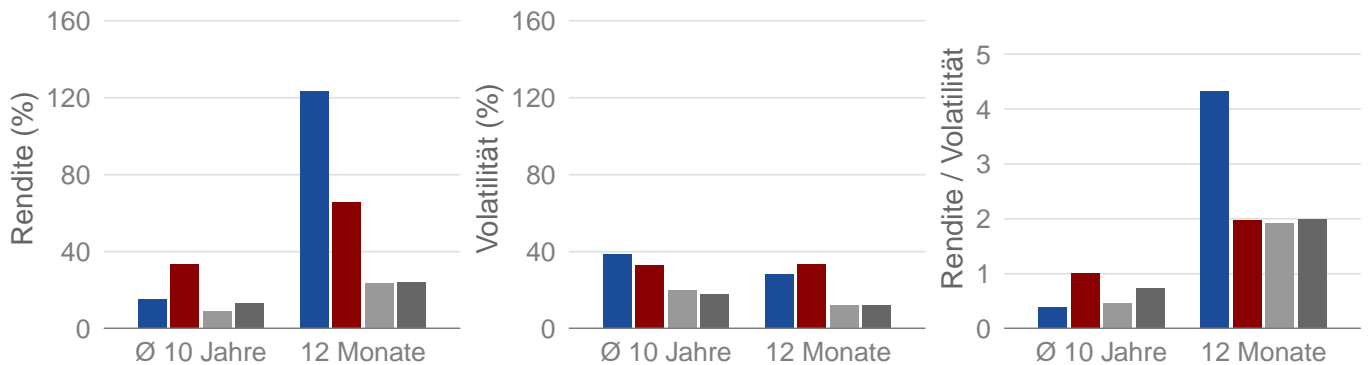
## 1-Jahres-Rendite, 15.06.2016 bis 15.06.2026, EUR



## Rendite seit 16.06.2025, EUR



## Annualisierte Kennzahlen: 12 Monate vs. 10 Jahre (alle Anlagen)



**Disclaimer:** Diese Präsentation wurde von Return Insights zu Informations- und Analysezielen erstellt. Diese dient ausschließlich der Darstellung statistischer Analysen auf Basis historischer Marktdaten. Alle dargestellten Kennzahlen, Grafiken und Berechnungen beruhen auf vergangenen Kursentwicklungen und dienen der Beschreibung von beobachtetem Marktverhalten. Künftige Renditen und Risikoprofile können aufgrund veränderter Marktbedingungen von den historischen Beobachtungen abweichen. Trotz größter Sorgfalt bei der Datenbeschaffung und -verarbeitung kann keine Gewähr für die Richtigkeit, Vollständigkeit oder Aktualität der dargestellten Informationen übernommen werden. Alle Berechnungen wurden nach bestem Wissen durchgeführt. Die Datenquellen sind Yahoo Finance und FRED (Federal Reserve Economic Data). Die in dieser Präsentation enthaltenen Informationen stellen keine regulierte Finanzanalyse, Anlageberatung, Anlageempfehlung oder Aufforderung zum Kauf oder Verkauf von Finanzinstrumenten dar.

## Was bedeuten diese Kennzahlen?

### Überblick: Vier Anlageinstrumente im Vergleich

Diese Infografik vergleicht vier verschiedene Anlageinstrumente, um Ihnen ein umfassendes Bild zu geben:

- **Blau:** Eine einzelne Aktie.
- **Dunkelrot:** RI-Index, ein von Return Insights entwickelter regelbasierter Aktienindex, der auf dem RI-Indikator basiert.
- **Hellgrau:** S&P 500, ein breiter US-Aktienmarkt-Index. Dies dient als Benchmark für den US-Markt.
- **Dunkelgrau:** MSCI World, ein globaler Aktienmarkt-Index. Dies zeigt die Performance der weltweiten Aktienmärkte in entwickelten Volkswirtschaften.

Durch den Vergleich dieser vier Instrumente können Sie sehen:

- Wie sich eine einzelne Aktie im Vergleich zu breiten Marktindizes entwickelt hat.
- Die historische Entwicklung des regelbasierten RI-Index im Verhältnis zu einzelnen Aktien und breiten Marktindizes.
- Ob die Aktie den US-Markt (S&P 500) outperformed oder underperformed hat.
- Wie die US-Märkte im globalen Kontext (MSCI World) dastehen.

### RI-Index

Der RI-Indikator ist ein von Return Insights entwickeltes quantitatives Modell, das Aktien anhand klar definierter statistischer Kriterien klassifiziert. Auf Basis dieser Klassifikation wird der regelbasierte RI-Index konstruiert, dessen Zusammensetzung monatlich gemäß der Modelllogik aktualisiert wird. Aktien, die die Auswahlkriterien nicht mehr erfüllen, werden aus dem Index entfernt. Beim Verkauf werden die Erlöse gemeinsam mit der monatlichen Sparrate gemäß den aktuellen Indexgewichten reinvestiert. Die dargestellte historische Entwicklung des RI Index basiert auf einer Analyse der regelbasierten Indexmethodik. Diese Analyse berücksichtigt Transaktionskosten sowie Annahmen zur Ausführung. Der RI Indikator und der RI Index sind proprietäre Entwicklungen von Return Insights.

### Rendite (Gewinn oder Verlust)

Die Rendite zeigt an, wie viel Prozent Sie mit einer Anlage gewonnen oder verloren haben, auf Jahresbasis.

- **Positiv:** Sie haben Geld verdient. Beispiel: 10 % Rendite bedeutet, aus 1.000 € wurden 1.100 €.
- **Negativ:** Sie haben Geld verloren. Beispiel: -5 % Rendite bedeutet, aus 1.000 € wurden 950 €.

In dieser Analyse werden zwei Zeiträume betrachtet:

- **12 Monate:** Die Rendite der letzten 12 Monate (kurzfristige Performance).
- **10 Jahre:** Die durchschnittliche jährliche Rendite sowie mittlere Wachstumsrate des Kapitals (annualisierte Rendite) über die letzten 10 Jahre (langfristige Performance).

### Volatilität (Schwankungsstärke)

Die Volatilität zeigt, wie stark der Kurs einer Anlage schwankt. Eine hohe Volatilität bedeutet große Auf- und Abwärtsbewegungen – das ist riskanter, kann aber auch höhere Gewinne bringen.

- **Niedrige Volatilität:** Der Kurs ändert sich nur wenig. Das fühlt sich sicherer an.
- **Hohe Volatilität:** Der Kurs springt stark auf und ab. Das kann stressig sein, bietet aber auch Chancen.

Auch hier werden zwei Zeiträume verglichen:

- **12 Monate:** Die Schwankungsstärke der letzten 12 Monate.
- **10 Jahre:** Die mittlere jährliche (annualisierte) Volatilität über 10 Jahre.

### Rendite geteilt durch Volatilität (Effizienz-Verhältnis)

Diese Kennzahl zeigt, wie viel Rendite Sie pro Einheit des Risikos (Schwankung) erhalten. Ein höherer Wert bedeutet, dass die Anlage effizienter ist – mehr Gewinn bei weniger Stress. Das Verhältnis wird für beide Zeiträume (12 Monate und 10 Jahre) berechnet, um einen Vergleich zu ermöglichen.

### Praktisches Beispiel

Stellen Sie sich vor, Sie vergleichen zwei Anlagen:

- **Anlage A:** 8 % Rendite, 15 % Volatilität, Verhältnis = 0,53
- **Anlage B:** 10 % Rendite, 25 % Volatilität, Verhältnis = 0,40

Obwohl Anlage B eine höhere Rendite hat, ist Anlage A effizienter, weil sie bei geringeren Schwankungen eine ähnliche Rendite erzielt. Für viele Anleger ist Anlage A angenehmer, da die Kurse weniger stark schwanken.

## Zeitraum-Vergleich in dieser Analyse

Für jedes der vier Anlageinstrumente werden beide Zeiträume parallel dargestellt. Dies ermöglicht Ihnen, für jede einzelne Anlage zu sehen, wie sich die Performance der letzten 12 Monate im Vergleich zum 10-Jahres-Durchschnitt einordnet.

## Steuern

Die Renditen in dieser Infografik werden vor Steuern angegeben. Das bedeutet, dass die tatsächliche Rendite, die Sie nach Abzug von Steuern erhalten, je nach Ihrem persönlichen Steuersatz und den geltenden Steuergesetzen in Ihrem Land niedriger sein kann. Es ist wichtig, dies bei der Interpretation der Zahlen zu berücksichtigen, da die Nettorendite (nach Steuern) oft entscheidend für Ihre tatsächlichen Gewinne oder Verluste ist.

## Zusammenfassung

Eine gute Anlage hat idealerweise eine hohe Rendite, niedrige Volatilität und ein hohes Rendite-Volatilität-Verhältnis. In der Praxis muss man oft einen Kompromiss zwischen Rendite und Risiko eingehen. Der Vergleich zwischen 12 Monaten und 10 Jahren hilft Ihnen zu verstehen, ob die aktuelle Performance außergewöhnlich ist oder im langfristigen Trend liegt. Der Vergleich zwischen der Einzelaktie und den beiden Benchmarks (S&P 500 und MSCI World) zeigt, ob die Aktie den Markt outperformed oder underperformed. Der RI-Index zeigt dabei die historische Entwicklung eines regelbasierten, auf dem RI-Indikator basierenden Aktienindex im Vergleich zu einzelnen Aktien und breiten Marktindizes.